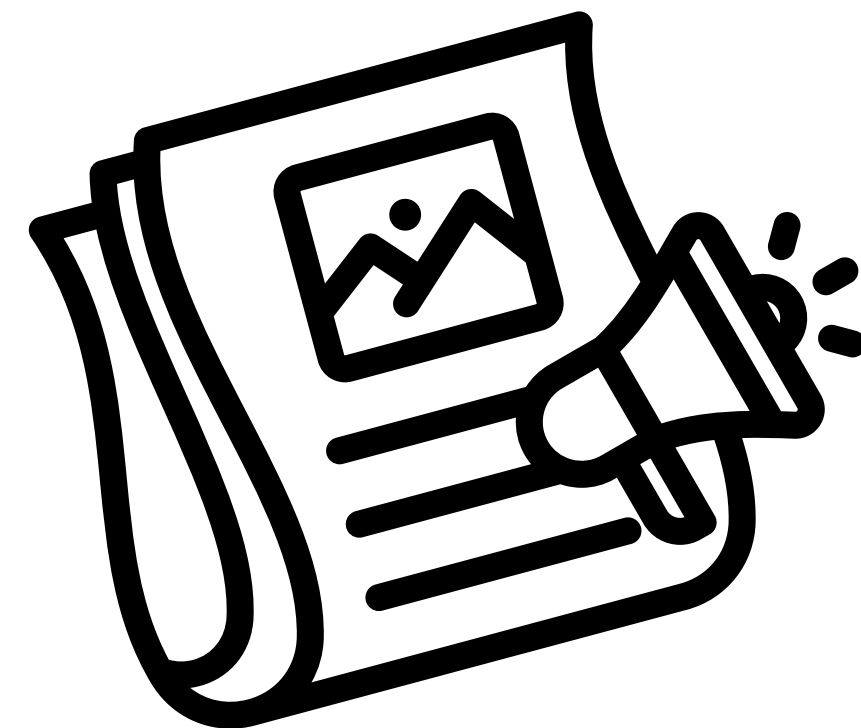


Performance Industrielle et durabilité : *économie circulaire et maintenance*

par Régis Meyer - Messié

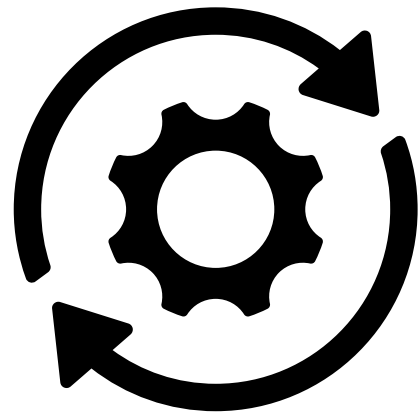




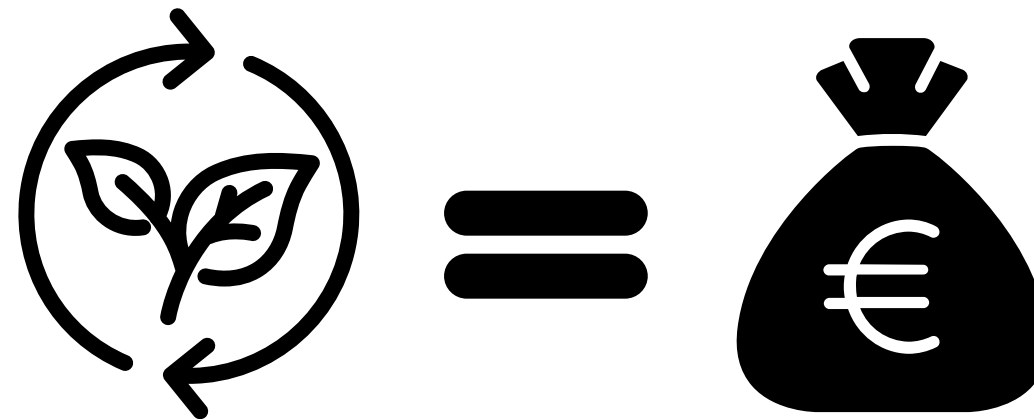
01/
Performance
Industrielle Durable et
Circulaire



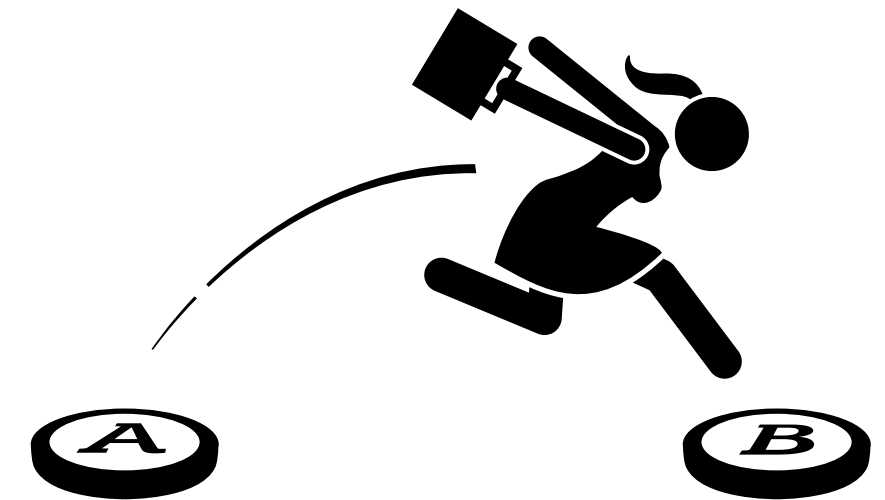
La Performance Industrielle Durable et Circulaire



Optimiser la production en réduisant l'impact environnemental



Durabilité = compétitivité



Transition d'une économie linéaire à une économie circulaire

Mon parcours



2014 - DUT
Génie
Industriel et
Maintenance

2016 - Ingénieur
en Performance
Industrielle
Durable

2018 - Green
Campus de
Lappeenranta

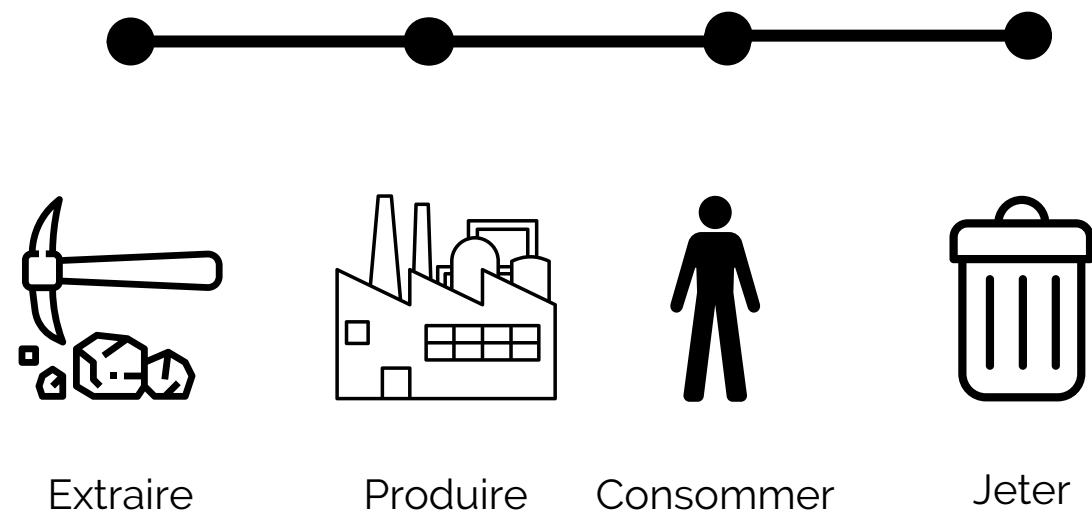
Maintenant -
L'Entreprise
Circulaire

02/
Etat des lieux et
Economie linéaire

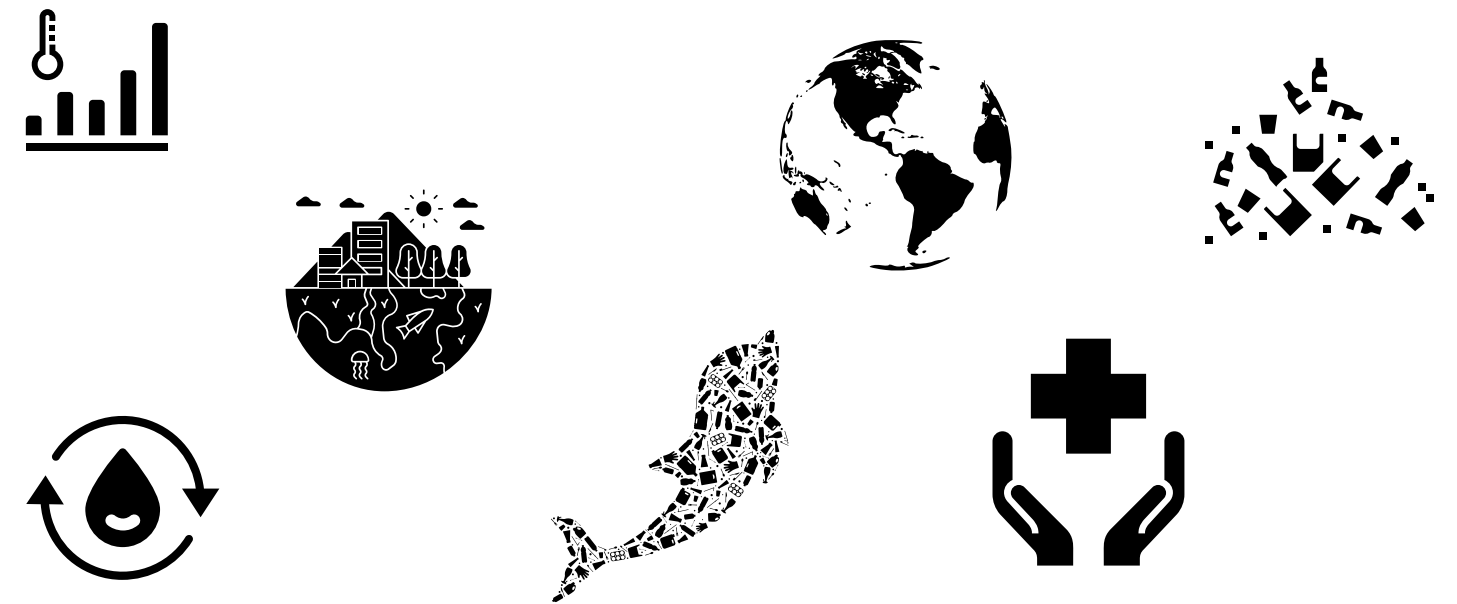


02/Etat des lieux et Economie linéaire

—— Économie Linéaire



Quelques Problématiques et Enjeux



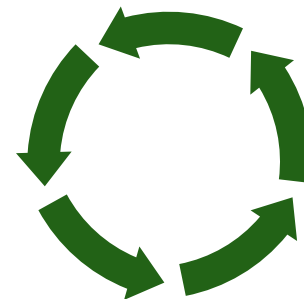


03/
Les 3 principes

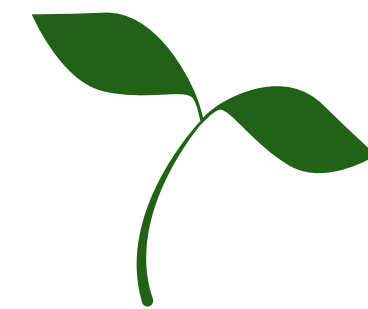
03/ Les 3 principes



**Éliminer les
déchets et la
pollution**



**Faire circuler les
produits et les
matériaux (à leur
plus haute valeur)**

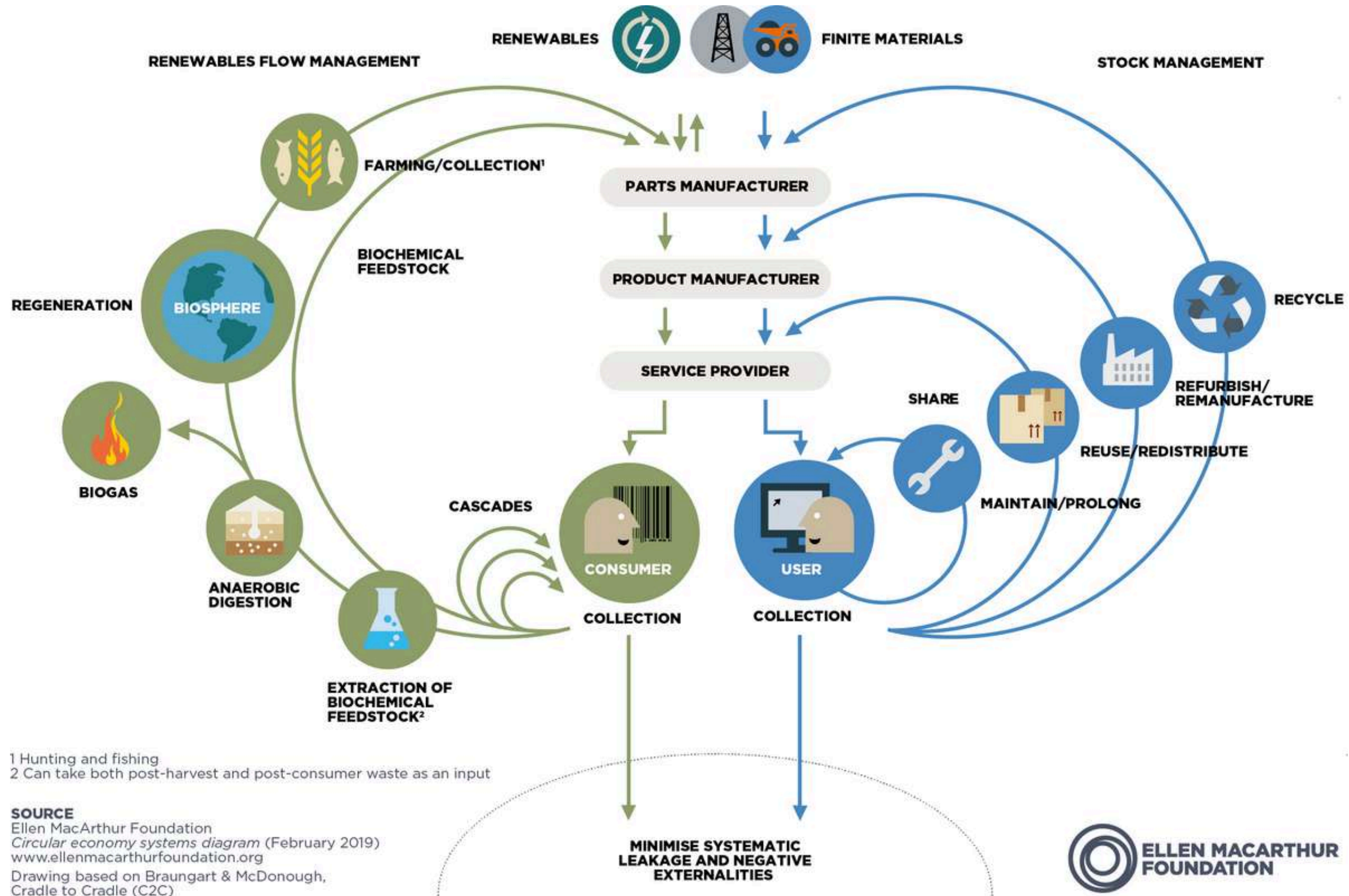


**Régénérer la
nature**

04/
Le Diagramme
Papillon



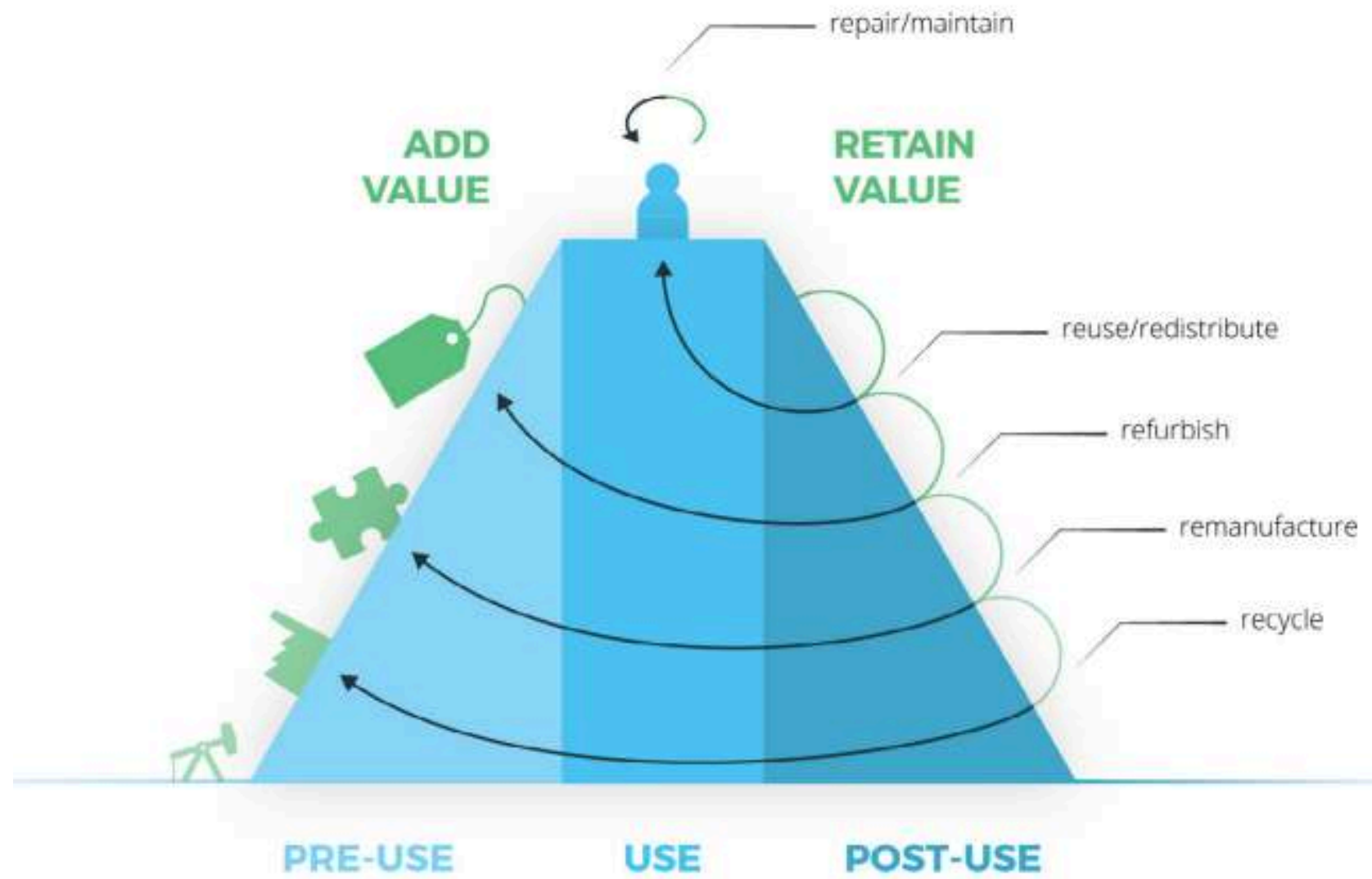
04/Le Diagramme Papillon



05/
Colline de valeurs
et Colline aux papillons

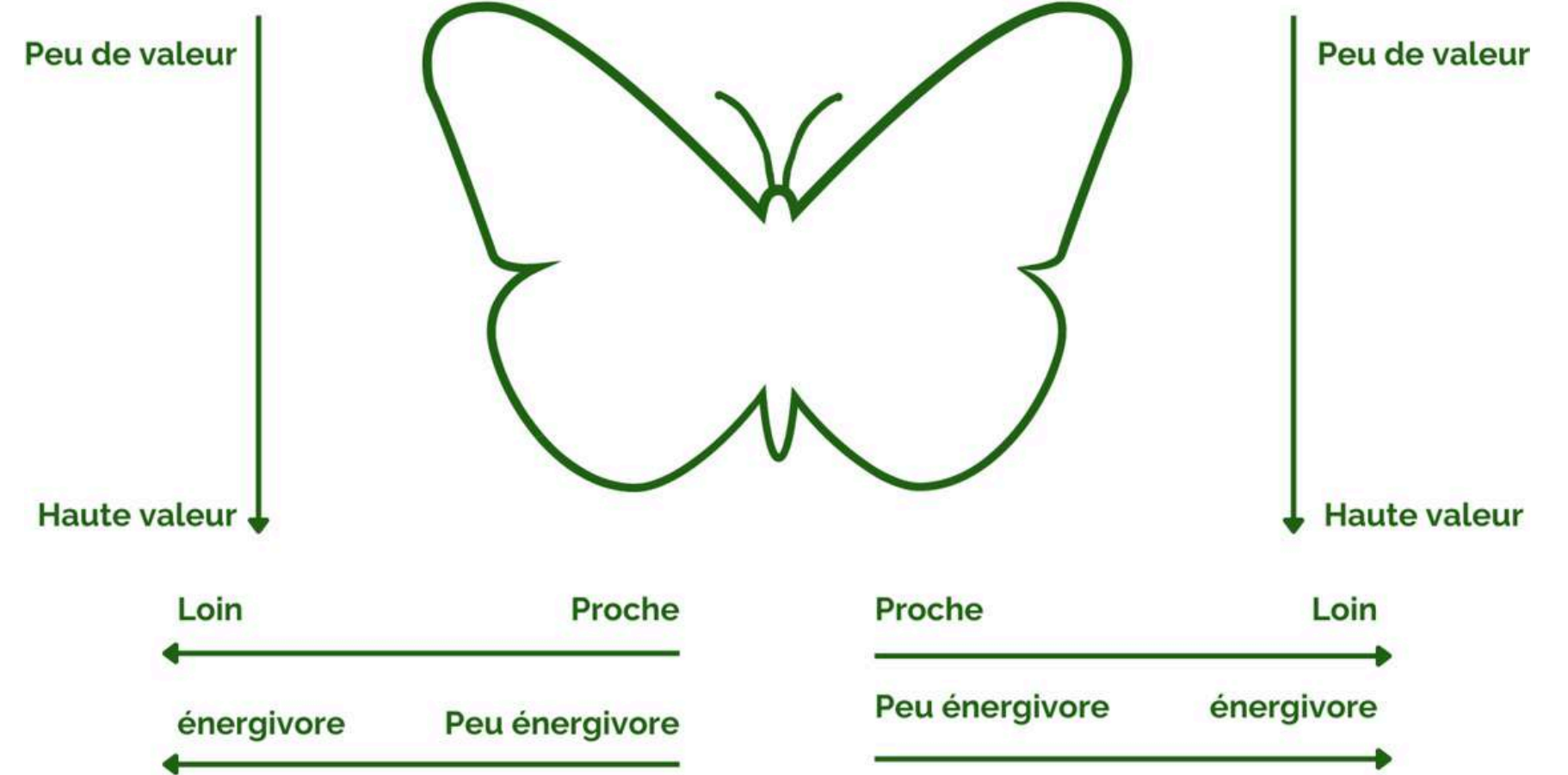


05/Colline de valeurs et colline aux papillons



<https://www.circle-economy.com/resources/master-circular-business-with-the-value-hill>

Diagramme Papillon et Valeur



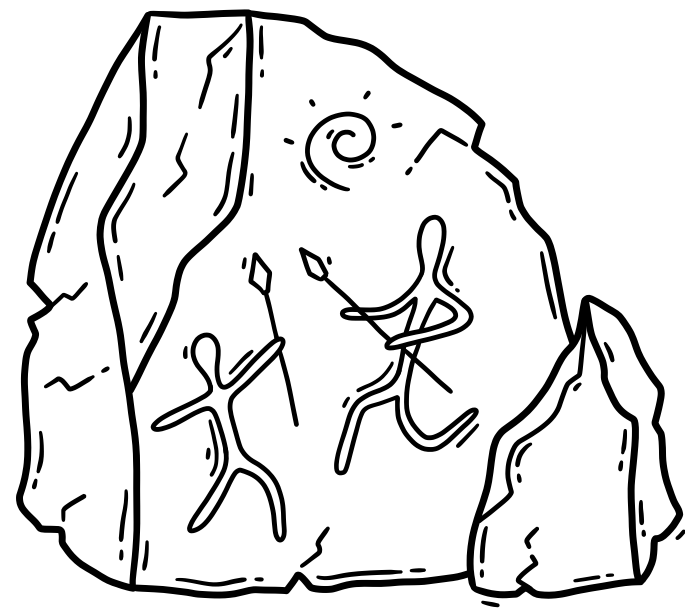
Colline aux papillons - Concept Maison



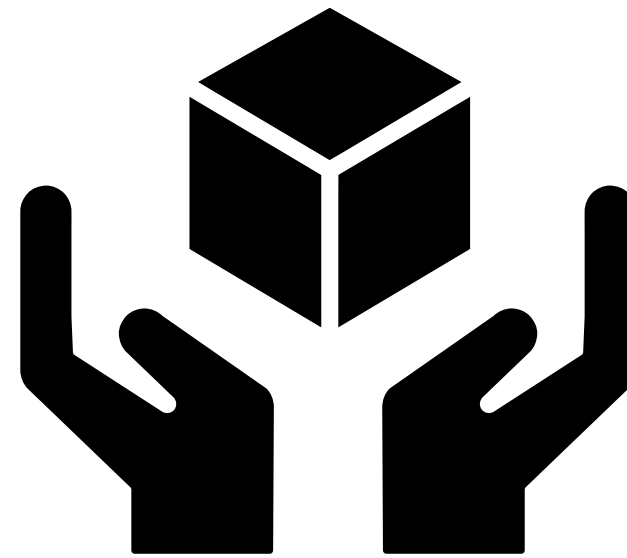
06/
Lien avec la
Maintenance

06/

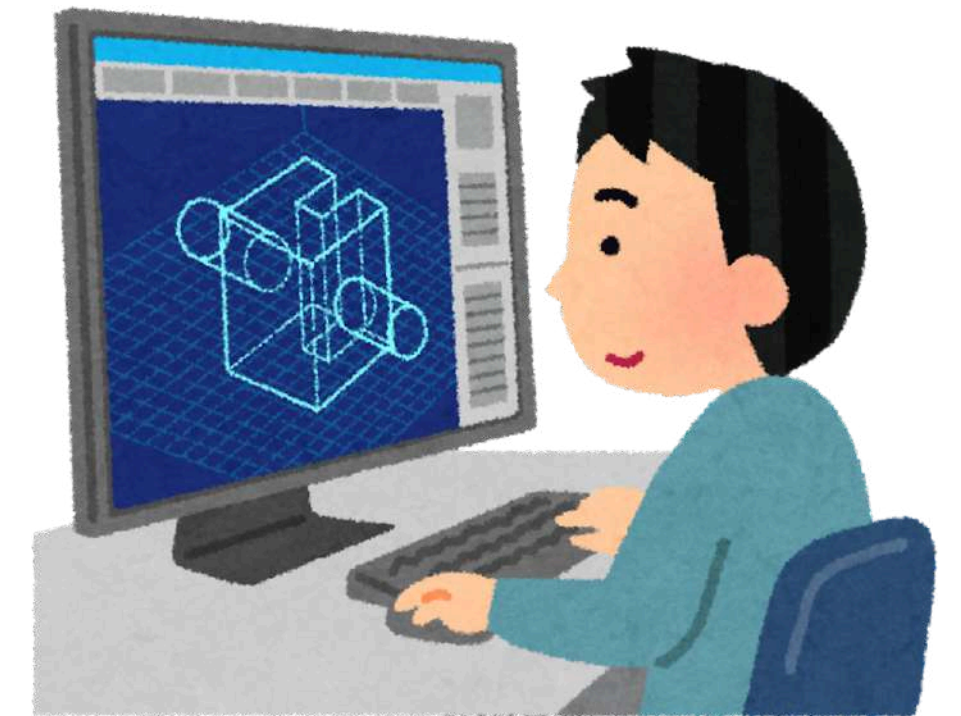
Lien avec la Maintenance



**1er métier de
l'Economie
Circulaire**



**Standardisation et
Process**



Eco-Conception



07/
Plan d'action DEPHBAC

07/Plan d'action DEPHBAC



Data

DEPHBAC



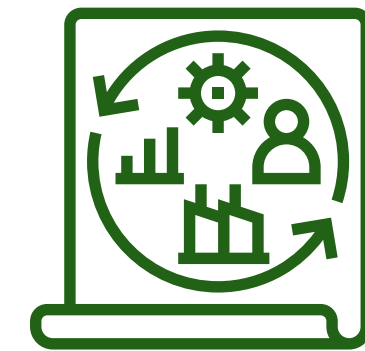
**Amélioration
Continue**



Eco-conception



**Prise de hauteur
avec l'ensemble
des acteurs**



**Changement de
business model**

06/
Freins et Limites



Quelques freins à l'Économie Circulaire



Sur-Production



Résistance Culturelle



Sur-Consommation



Manque d'incitation économique



Sur-Innovation

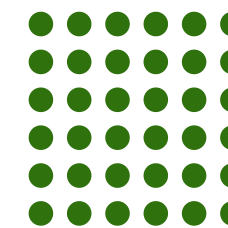


Réglementation

Limites à l'Économie Circulaire



Perte Quantité



Limites production



Perte Qualité

Le meilleur déchet est celui que l'on ne conçoit, ne produit et ne jette pas.

Merci de votre
attention

Des questions ?

Régis Meyer-Messié