

An aerial photograph of a winding asphalt road that curves along the edge of a large, calm river. To the left of the road is a steep, rocky cliffside covered in dense forest with trees showing autumn colors. The road has a white dashed center line and a solid white edge line. A small white car is visible on the road. The sky is overcast, and mountains are visible in the distance. A large yellow arrow graphic points from the bottom right towards the center of the image.

LA MAINTENANCE CHEZ COLAS

INOVA MAINTENANCE 2023



WE OPEN THE WAY



ORDRE DU JOUR

- 1 INTRODUCTION
- 2 PRESENTATION DU GROUPE
- 3 DIRECTION DE LA PERFORMANCE DES ÉQUIPEMENTS
 - 3.1 LA MAINTENANCE CHEZ COLAS
 - 3.2 ATELIER DE MAINTENANCE
 - 3.3 CONCLUSION

INNOVA MAINTENANCE 2023



1



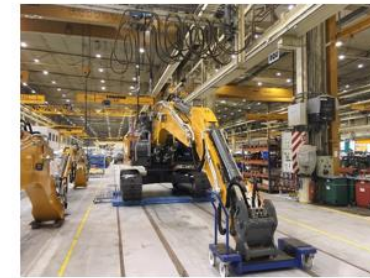
INTRODUCTION

MON PARCOURS

> 2015 – 2017 – IUT LOUIS PASTEUR / DUT GÉNIE INDUSTRIEL ET MAINTENANCE



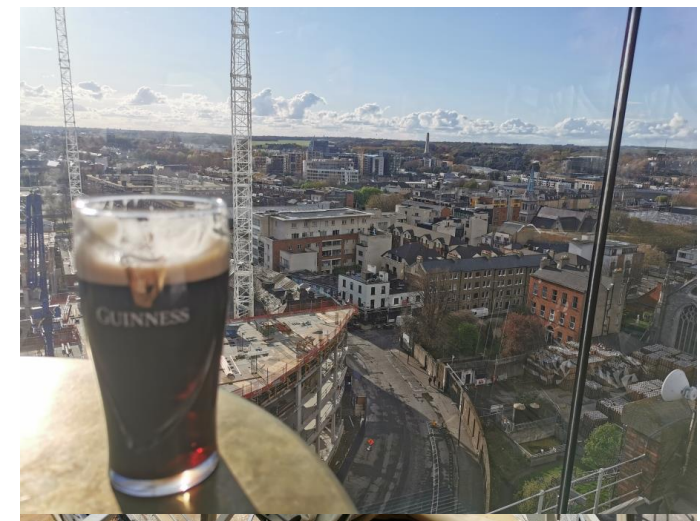
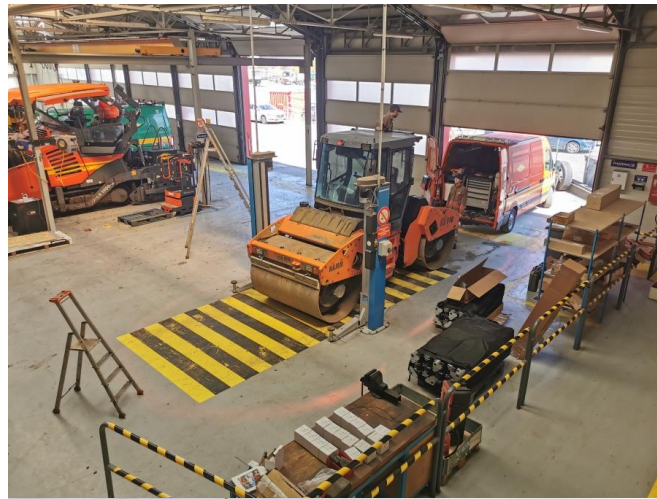
> 2017 – 2020 – INGÉNIEUR GENIE INDUSTRIEL ENSAM EN ALTERNANCE - LIEBHERR




MON PARCOURS

➤ 2021 – GRADUATE PROGRAM MATERIEL – COLAS

- ATELIER – HEILLECOURT
- CARRIERE – SUD-OUEST
- INDUSTRIE – IDF
- DEPLOIEMENT ERP - IRLANDE



2



GROUPE COLAS

NOTRE ORIGINE



Colas a été créé en 1929 pour relever un défi : exploiter le brevet de l'émulsion de bitume Cold Asphalt, une innovation de rupture.

Nous avons entretenu cet esprit pionnier pour concevoir et réaliser des infrastructures de transport et des solutions de mobilité en phase avec les enjeux du monde contemporain.



NOTRE MISSION ?

Imaginer, construire et entretenir des **infrastructures de transport** de façon responsable, à partir de notre ancrage local à travers le monde.



LES ACTIVITÉS



Travaux routiers et aménagements urbains



Production de matériaux de construction



Ferroviaire



Sécurité signalisation routière



Transport d'eau et d'énergie



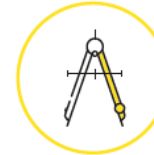
Génie civil



Bâtiment et déconstruction



L'exploitation et les travaux



Les études et les méthodes



La technique et la recherche & développement



Les carrières et les industries

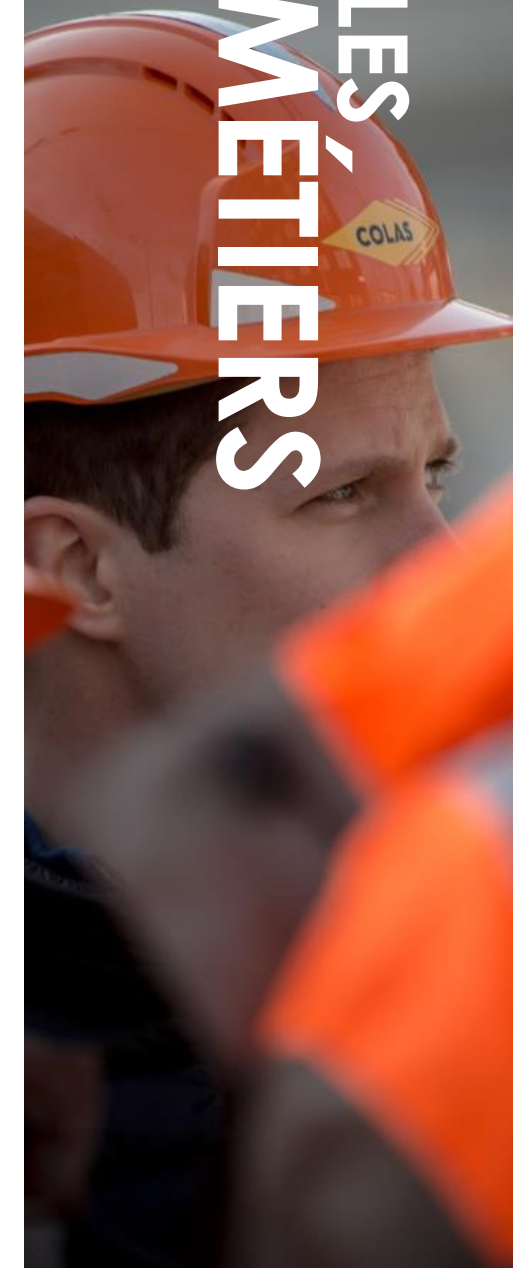


Le matériel



Les responsabilités fonctionnelles

LES MÉTIERERS



LEADER MONDIAL DE LA CONSTRUCTION ET DE L'ENTRETIEN DES INFRASTRUCTURES DE TRANSPORT



55 000
collaborateurs



15,5
milliards d'euros de chiffre d'affaires



50
pays d'implantation
sur les 5 continents



54%
du chiffre d'affaires total
réalisé **hors de France**



67%
des collaborateurs ont suivi
au moins **une formation** dans l'année



60 000
chantiers



8,5
millions de tonnes de matériaux
recyclés



3 000
unités de production
et recyclage de **matériaux**



800
entités locales



ZOOM

Colas France

40 000 
chantiers en France métropolitaine en 2020

5,6
Mds €
DE CHIFFRE D'AFFAIRES
EN 2020 EN FRANCE

12,3
Mds €
DE CHIFFRE D'AFFAIRES
DU GROUPE EN 2020

25 000                
collaborateurs           

300 établissements              **200** 
carrières
en activité

21 usines
d'émulsion

180 postes
d'enrobage à chaud 

318  installations
de recyclage

3



DIRECTION DE LA PERFORMANCE DES EQUIPEMENTS



Données globales



71
DEPÔTS BITUME



WE OPEN THE WAY



DIVISION DE LA
PERFORMANCE DES
EQUIPEMENTS



32 000
CAMIONS & VEHICLES



2800
COLLABORATEURS



478
CARRIERES



28 200 ENGINES



446
ATELIERS



538
POSTES



SCOPES 1 & 2

2120 kT
CO2
EN 2020

LA DIVISION DE LA PERFORMANCE DES EQUIPEMENTS



Matériels Travaux

Engins et transports



Matériels Industrie

Usines d'enrobés et de bitume / liant
+ engins dédiés

Matériels Carrières & Matériaux

Matériel d'exploitation de matériaux
+ engins dédiés





NOS PILIERS



CAPEX



SÉCURITÉ



ENVIRONNEMENT



Le chef d'atelier

Avec son équipe de mécaniciens

➤ MISSIONS



Participe à l'élaboration des budgets d'investissements



Elabore et contrôle le budget de la branche équipement de l'agence, suit les dépenses de maintenances

TUM

Assure la disponibilité du matériel pour les chantiers

➤ OUTILS

SUIVIS BUDGET

GMAO

ACHAT

DIGITALISATION ATELIERS



AMELIORER NOS PERFORMANCES

ENJEUX DE LA MAINTENANCE

Compétences
&
Bon de travail

OUTILS

Maitrise des prix de revient
Sécurité & Conformité
Disponibilité & Performance
Performance des ateliers



ENJEUX DE L'UTILISATION MATERIEL

Frais fixes

GMAO
Gestion et suivi de la maintenance

E-SHOP
Consultation des transactions pour suivi des dépenses

Outil de suivi sur l'utilisation de nos équipements

Frais variables

- Centraliser nos utilisations internes
- Optimiser les locations
- Gérer les durées
- Maîtriser le prix de revient
- Optimiser la marge nette
- Optimiser notre CAPEX

Solution de télématique
Pour le suivi de votre flotte d'équipements

Gestion du parc
Vision globale de nos équipements

Espace de vente
interne & externe pour nos équipements industriel et roulant

mais aussi...



40 à 50%



50 à 60%



#SECURITE



Assurer la conformité de nos
matériels et développer la
culture sécurité de nos
équipes

Le chef d'atelier

Avec son équipe de mécaniciens



➤ MISSIONS

- ⇒ Garantit la conformité du matériel
- ⇒ Répond aux obligations légales
- ⇒ Vérifie l'adéquation de l'équipement avec le besoin
- ⇒ Organise et optimise le rangement de atelier (6S)



LA SECURITE autour des engins



Les derniers accidents mortels du Groupe ont impliqué des engins

VISITE GÉNÉRALE PÉRIODIQUE



Garantir que nos machines soient aux normes et correctement maintenues

COMPORTEMENTS



SOLUTIONS TECHNIQUES

Des dispositifs permettant d'augmenter la sécurité sur nos chantiers existent et sont mis en place dans le Groupe



Safer@Work



Blaxtair



Balisage lumineux

Objectif 0 accident



LA SECURITE

Sur les chantiers

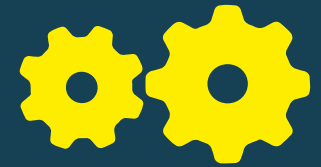
PRESERVER LA DISTANCE HOMME - MACHINE



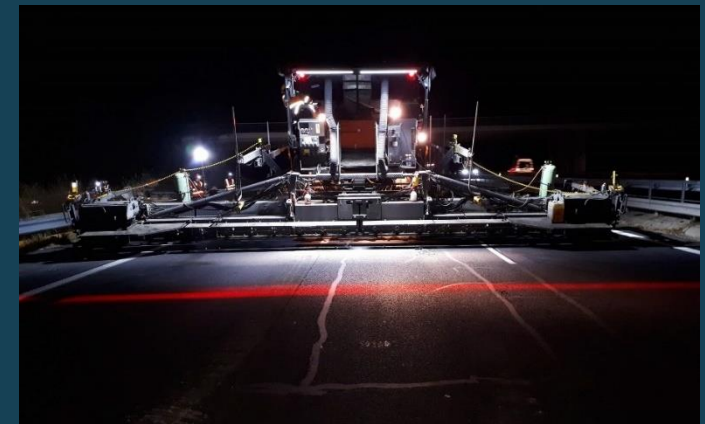
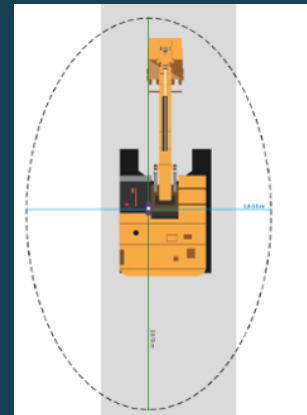
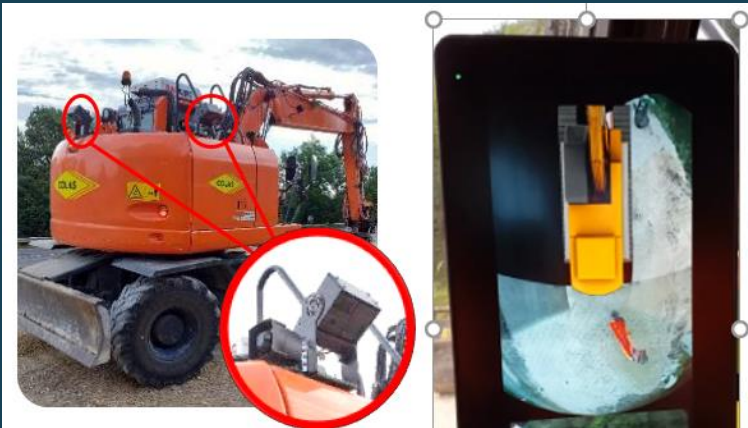
VOIR



DETECTER



MATERIALISER



#ENVIRONNEMENT

SOLUTIONS BAS-CARBONE
EQUIPEMENTS
SCOPE 1-2



OBJECTIF -30 %



LA MAINTENANCE CHEZ COLAS | 06/04/2023





ENVIRONNEMENT

MISSIONS

- ⇒ Bonne gestion des consommations de carburant
- ⇒ Innover en orientant des choix d'équipements vers de nouvelles énergies et meilleures performances (hybride)
- ⇒ Conformité et exemplarité des ateliers et dépôts
- ⇒ Gestion déchets et huiles usagées

Le chef
d'atelier

Avec son équipe de mécaniciens

LES ENGAGEMENTS RSE DE COLAS VIS-À-VIS DE SES PARTIES PRENANTES

ENVIRONNEMENT

Consolider une **culture exemplaire** de l'**éthique** et de la **conformité**

Construire une **supply chain responsable** ancrée une **performance durable**

Consolider une **culture santé sécurité** pour **protéger**

Attirer, développer et fidéliser les talents par l'**excellence managériale**

Proposer à nos **clients et usagers** des **solutions** répondant aux enjeux du **développement durable** des territoires

Mettre en œuvre une stratégie

MATÉRIELS PLUS PERFORMANTS
ÉNERGIES MOINS ÉMISSIVES : Elec, h2, « bio » carburants
ECO CONDUITE
RENDEMENTS INDUSTRIES

50% D'ENROBÉS TIÈDES
70 KWH/T BRÛLEURS
SORTIE DU FOL



Promouvoir nos **solutions d'économie circulaire** pour préserver les **ressources naturelles**

EQUIPEMENTS À FORTS TAUX DE RECYCLAGE

AUGMENTER LE RECYCLAGE



Réduire les **impacts** de nos activités pour conforter leur **acceptabilité**

MATÉRIELS ÉLECTRIQUES MOINS BRUYANTS





Electrification
du parc matériel



Camion GNV
ou Hydrogène



Automatisation
des équipements



Innovation & Environnement





CONCLUSION



Nos opportunités

- EMPLOIS, GRADUATE PROGRAMS, VIE
- ALTERNANCES
- STAGES

> Retrouvez nos offres en
France et à l'international sur
www.colas.com

Une question ?
Contact – Benjamin.neuhart@colas.com



OPEN YOUR OWN WAY